

Universidad Familiar

SEL, BESS, CASEL



Que es SEL? Por que es importante?



- ★ Aumenta el comportamiento prosocial (caridad, compartir, empatia)
- ★ Mejorar la actitud estudiantil hacia la escuela
- ★ Mejora el logro academico
- ★ Reduce la depression y estres

Para que el aprendizaje social y emocional sea efectivo sea efectivo requiere de coordinacion en el salon de clase, en toda la escuela, con la familia y practicas comunitarias

CASEL



- ★ El Colaborativo de Aprendizaje Académico, Social y Emocional es una fuente confiable de conocimiento de alta calidad, basada en evidencia de aprendizaje social y emocional.
- ★ La misión de CASEL es el ayudar a que el aprendizaje social y emocional el cual es basado en evidencias científicas sean parte integral de la educación del estudiante desde el preescolar hasta la preparatoria.

SEL Core Competencies

Self-Management

- Regulating one's emotions
- Managing stress
- Self-control
- Self-motivation
- Stress management
- Setting and achieving goals

Self-Awareness

- Labeling one's feelings
- Relating feelings and thoughts to behavior
- Accurate self-assessment of strengths and challenges
- Self-efficacy
- Optimism

Social Awareness

- Perspective taking
- Empathy
- Respecting diversity
- Understanding social and ethical norms of behavior
- Recognizing family, school, and community supports

Relationship Skills

- Building relationships with diverse individuals and groups
- Communicating clearly
- Working cooperatively
- Resolving conflicts
- Seeking help

Responsible Decision-Making

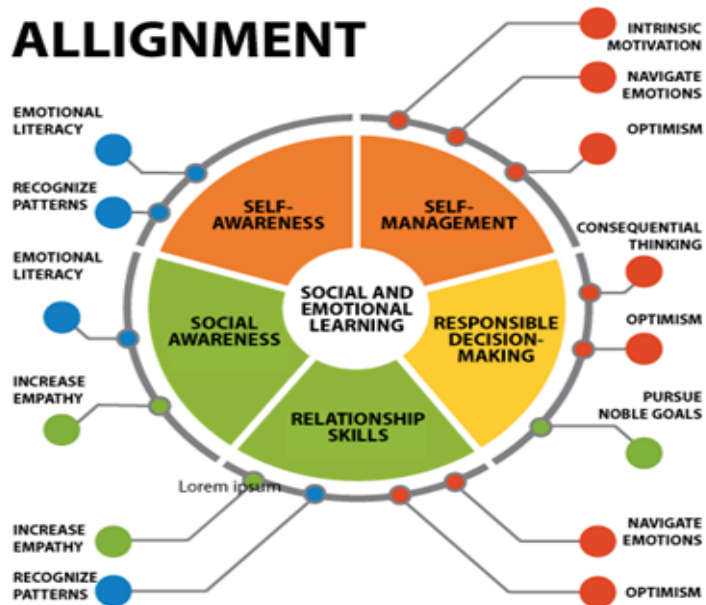
- Considering the well-being of self and others
- Recognizing one's responsibility to behave ethically
- Basing decisions on safety, social and ethical considerations
- Evaluating realistic consequences of various actions
- Making constructive, safe choices for self, relationships and school



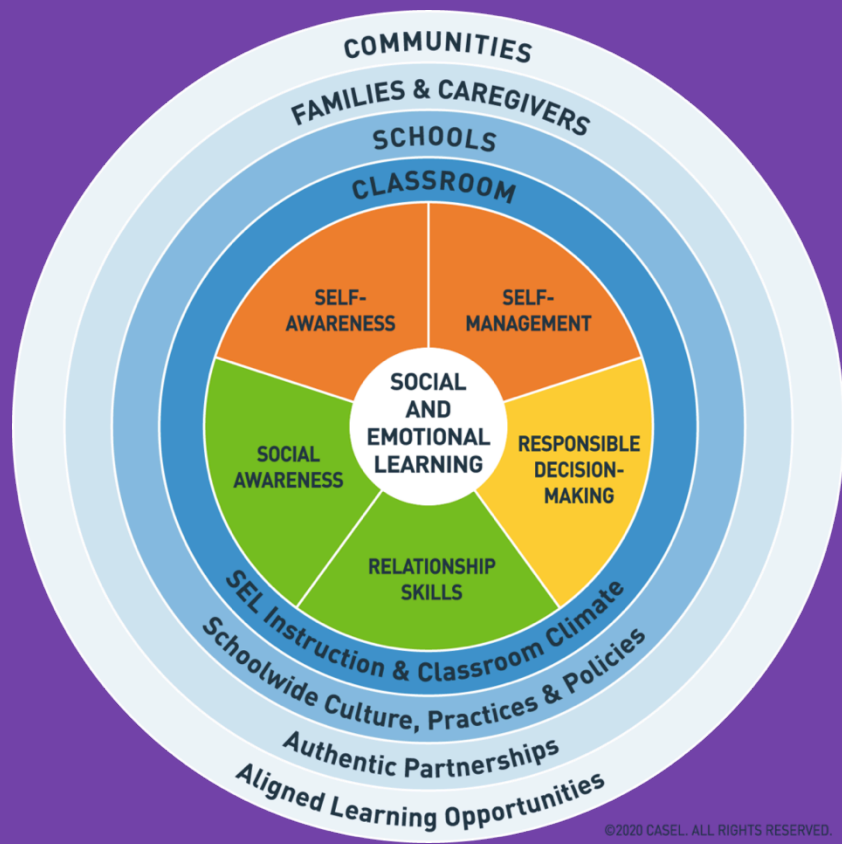
Sources: CASEL, Acknowledge Alliance

Cuáles son las áreas de competencias centrales? Y donde son promovidas?

CASEL & SIX SECONDS ALIGNMENT



Six Seconds is an approved assessment provider with CASEL. Six Seconds the global community of EQ & SEL educators, supporting changemakers in 174 countries with a comprehensive system for measuring and growing the skills for a better future - for all. 6seconds.org/education



©2020 CASEL. ALL RIGHTS RESERVED.

Escuela: Enseñar y modelar habilidades del aprendizaje social y emocional, incrustarlo durante todo el día, crear un clima escolar positivo, construir sentido de comunidad.

Asociaciones Familiares y comunitarias: Reforzar el aprendizaje social y emocional en casa, durante las actividades después de la escuela.

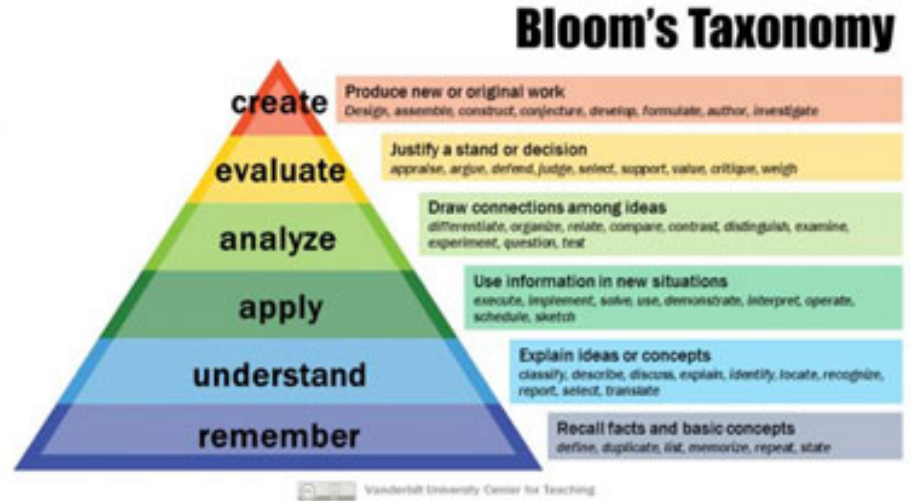
Aprender habilidades sociales y emocionales puede proveer una fundación para un mejor ajustamiento y desarrollo académico como es reflejado en un comportamiento social más positivo y relaciones de compañeros, reducción de mala conducta, menos angustia emocional, y mejoramiento de grados escolares y resultados de las pruebas.



Maslow Over Bloom



Maslow's Hierarchy of Needs



Bloom's Taxonomy

La Salud Mental de hoy



- ★ Uno en cada seis jóvenes de 6-17 años lidia con un trastorno de salud mental cada año.
- ★ El 50% de todas las enfermedades mentales que duran toda la vida de una persona comienzan a los 14 años, y el 75% a los 24 años.
- ★ El promedio entre el inicio de los síntomas de la enfermedad mental y el tratamiento es de 11 años
- ★ El suicidio es la segunda causa principal de muerte entre edades de 10-34 años en los EUA y la décima causa principal de muertes un EU.
- ★ Mas de 70% de jóvenes en el Reformatorio juvenil tienen diagnosticos de enfermedades mentales.

SEL: (Aprendizaje Social y Emocional ASE) en el preescolar



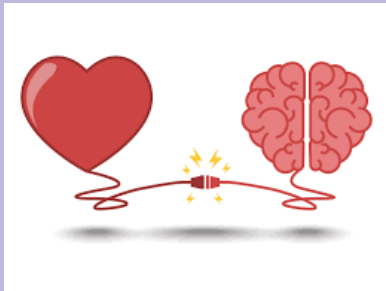
- ★ Clases semanales de ACE, zonas de regulacion, Ser jerente de cuerpo
- ★ Apoyo
- ★ ACE es incorporado durante todo el dia

- ★ Turno
- ★ Compartir
- ★ Esperar
- ★ Compromiso compartido y habilidades de juego
- ★ Habilidad de autogestion



ACE en la primaria

- ★ Lecciones semanales en grados K-5
- ★ Oportunidades para practicar habilidades, juego de roles
- ★ Libros
- ★ Proyectos de equipo
- ★ Habilidades comunicativas



- ★ Atención plena
- ★ Conciencia social
- ★ Funcion ejecutiva
- ★ Conciencia de si mismo
- ★ Establecimientos de objetivos
- ★ Oportunidad de ser amigo/mentor

ACE en la secundaria



- ★ El proposito de PRIDE es de proporcionarnos una oportunidad como escuela para practicar habilidades sociales y emocionales, asi mismo nos da la oportunidad de convivir con adultos en Glen Crest que son caritativos y tienen una actitud positiva.
- ★ Alocando tiempo al PRIDE proporciona un tiempo y un lugar seguro y predictable para comunicarnos.
- ★ Lecciones de PRIDE son facilitadas durante todo el año escolar por las maestras en clase.
- ★ Cada leccion se centra a una competencia de ASE, autoconciencia, gestion de esteranterias, conciencia social, habilidades de relacion y tomar decisions responsables.

Que incluye una evaluacion ASE?



- ★ Factores emocionales y sociales son las influencias mas potentes en el logro escolar de los estudiantes
- ★ El evaluacion es un componente de Sistema de marco
- ★ Identificar a los estudiantes en riesgo que no necesariamente son evidentes en el marco tipico
- ★ Rapido y eficiente
- ★ Las escuelas son un buen ambiente donde la prevencion o intervencion del bienestar socioemocional se puede practicar.

BESS (Sistema de Deteccion Conductual y Emocional (SDCE)

BASC-3-Behavioral and Emotional Screening System

The BASC-3 Behavioral and Emotional Screening System (BASC-3 BESS)

Ofrece una forma confiable, rapida y sistemática de determinar las fortalezas y debilidades conductuales y emocionales de los niños y adolescentes desde el preescolar hasta la preparatoria. .”

- ❖ **Administrado y calificado electronicamente**
- ❖ **28 preguntas**
- ❖ **Evaluaciones de detección, NO es una evaluación de diagnóstico.**



Ejemplos de preguntas de BESS (SDCE)

Se les pide a los estudiantes que califiquen el grado con el que están de acuerdo con una declaración. A los estudiantes se les dan opciones en cada pregunta tal como nunca, a veces, a menudo.

Ejemplos de declaración:

- Me llevo bien con mi maestra.
- Estoy contento con quien soy.
- Soy bueno para tomar decisiones.



5 Consejos para promover ASE en casa



- ❓ Establecer rutinas familiares.
- ❓ Hacer conexión con su hijo/hija – Cual fue la mejor parte de tu día?
- ❓ Que fue lo más difícil? Haz preguntas específicas en lugar de preguntas generalizadas como, “Como estuvo tu día?”
- ❓ Modele el autocuidado como practicar ejercicio, leyendo o encontrando alegrías en las actividades rutinarias.
- ❓ Platique de los sentimientos para normalizarlos.
- ❓ Pida a sus hijos que ayuden con quehaceres y proyectos para mejorar sus habilidades de funcionamiento ejecutivo